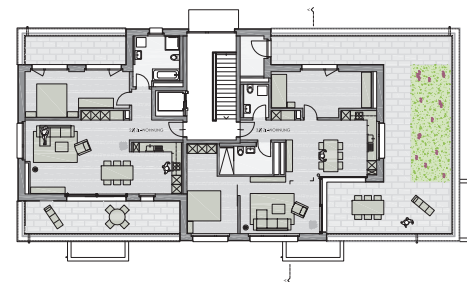


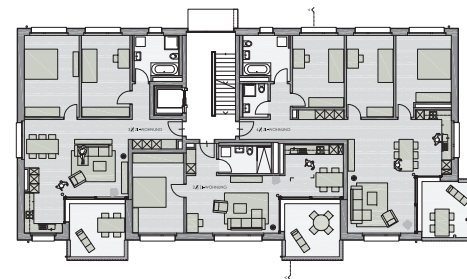
## Neubau Mehrfamilienhaus



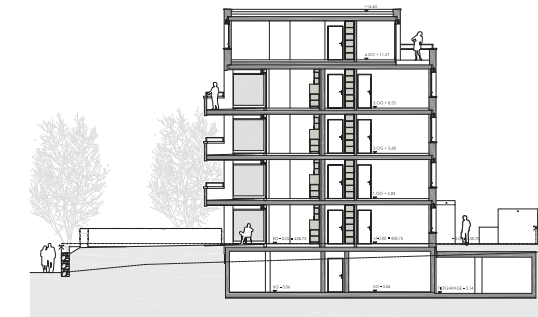
ATTIKAGESCHOSS



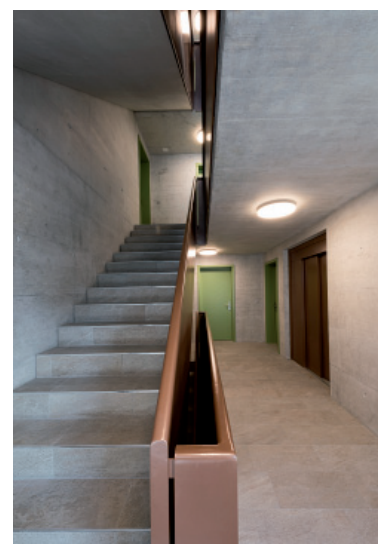
SÜDANSICHT



1.-3. OBERGESCHOSS



QUERSCHNITT A-A



ERDGESCHOSS MIT UMGEB

Adresse:

Landvogt-Waser-Strasse 50  
8405 Winterthur

Bauherrschaft:

Barbara und Jakob Frei-Rimathé  
Schönenbergerweg 17, 8405 Winterthur

Daten:

Vorprojekt und Projekt 2014  
Ausführung 2015-2016

Leistungen:

Vorprojektstudie Gesamtüberbauung,  
Projektierung, Bewilligungsverfahren,  
Ausführungsplanung, gestalterische Lei-  
tung.

Beschrieb:

Die Bauherrschaft beauftragte unser Büro mit der Studie einer Wohnüberbauung auf dem ehemaligen Werkhofareal der Frei-Bauunternehmung. In einer ersten Etappe wurde ein Mehrfamilienhaus mit total 14 Mietwohnungen und einer Tiefgarage realisiert. Die Setzung des Neubaus auf der schmalen Parzelle, im unteren Gebiet an der Landvogt-Waser-Str., nimmt die umliegende Überbauungsstruktur auf. Das Gebäude fügt sich in den Masstab des Quartiers ein. Im 6-geschossigen MFH wird ein Wohnungsmix mit fünf 2 1/2-, fünf 3 1/2- und vier 4 1/2- Zi.-Wohnungen mit attraktiven Grundrissen angeboten. Das MFH wurde als Massivbau mit einem mineralisch verputzten Einsteinfassaden-Mauerwerk erstellt. Die Wärmeerzeugung erfolgt über eine Sole-Wasser-Wärmepumpe.